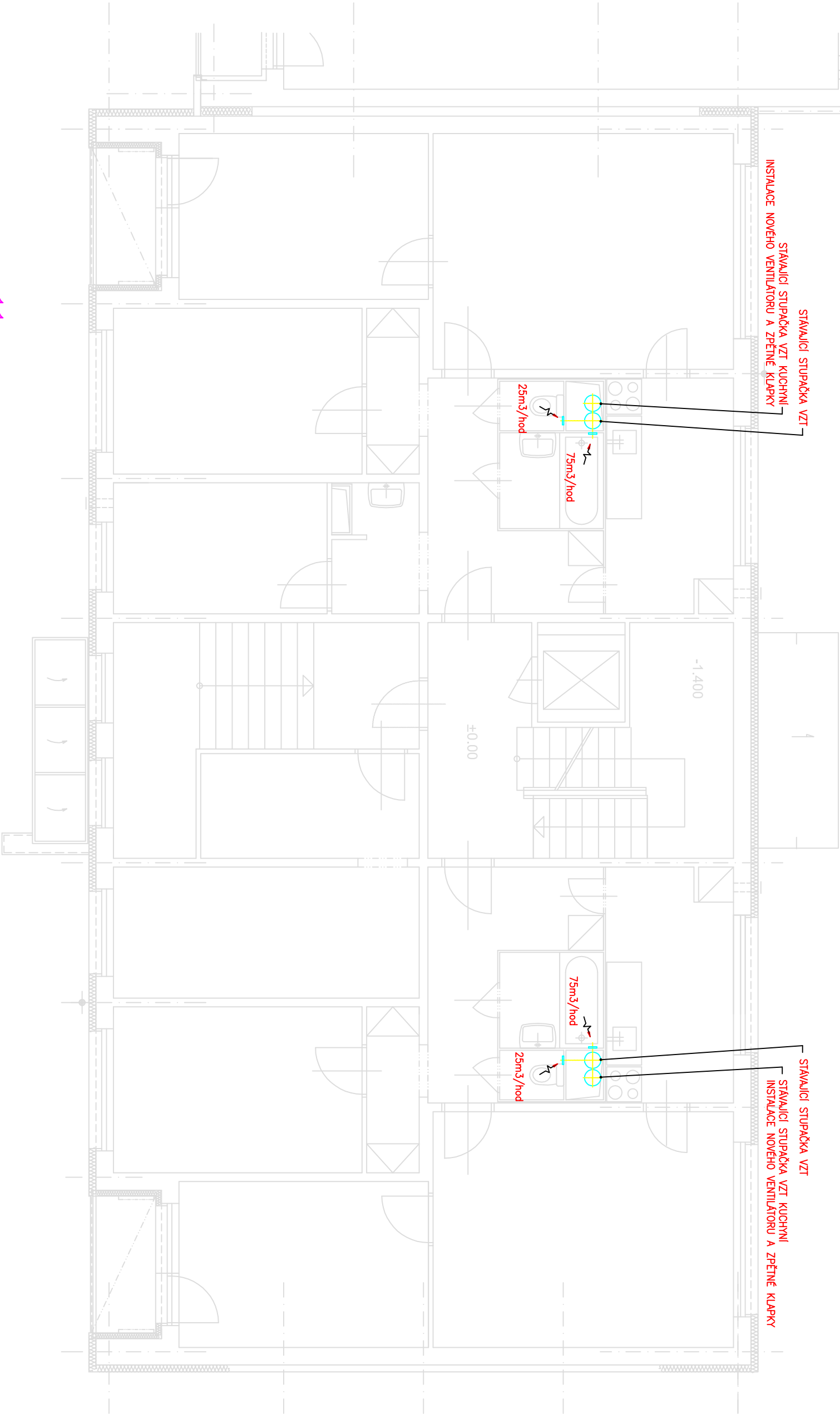
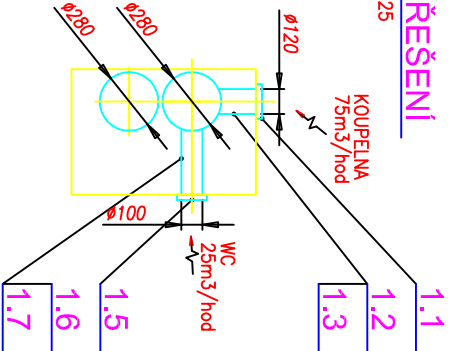


VI. VLASÁKOVÉ 6



TYPOVÉ ŘEŠENÍ

M 1:25



STÁVAJÍCÍ STUPAČKA VZT
STÁVAJÍCÍ STUPAČKA VZT KUCHYNI
INSTALACE NOVÉHO VENTILÁTORU A ZPĚTNÉ KLAPKY

75m³/hod
25m³/hod

75m³/hod
25m³/hod

±0.00

-1.400

Vedoucí projektant:	Ing. Miroslav Pytl	Formátu A4:	4
Vypracoval:	Ing. Jan Špunda	Měřítko:	1:50

Investor	SMO MOB Ostrava - Jih, Horní 3, Ostrava - Hrabůvka	Sada č.:	
Název stavby:	KOMPLEXNÍ ZATEPLENÍ DOMU VI. Vlasákové 2, 4, 6, Ostrava - Bělský Les		

Část:	VZDUCHOTECHNIKA		
Stupeň:	DPS		
Číslo zakázky	05/15	Datum:	04/2015

Obsah:	Výkres č.:
DISPOZICE 1.NP	VZT-A2-05/15-22

SEZNAM PŘÍLOH
TECHNICKÁ ZPRÁVA
SPECIFIKACE MATERIÁLU

VZT-SP-05/15-20

VZT-TZ-05/15-21

VZT-SM-05/15-25